



# BIODIVERSITÉ & DÉFORESTATION DANS LA FILIÈRE CAFÉ

Enjeux environnementaux de la filière café  
et engagements du torréfacteur français Lobodis

RAPPORT 2024





Parcelle déforestée dans la selva péruvienne. A cette altitude (<1000m) le terrain sera probablement utilisé pour la culture d'ananas ou du gingembre, dont la vente est lucrative pour les agriculteurs. Pérou, 2023.



Notre sensibilité et notre engagement environnemental se sont développés chaque année depuis 30 ans grâce à notre proximité terrain avec les caféiculteurs & les caféicultrices.

L'année 2023 a cependant marqué un tournant dans la stratégie de Lobodis. Nous avons remis l'action environnementale au centre de notre approche filière. En parallèle, nous avons construit un plan de transformation ambitieux des activités de l'entreprise à horizon 2033, avec l'aide de la Convention des Entreprises pour le Climat de l'Ouest.

Ce rapport a pour objectif de présenter là où nous en sommes et où nous souhaitons aller, au regard des enjeux à l'amont des filières cafés, des évolutions réglementaires en Europe, et de notre volonté d'agir au plus près de nos partenaires.





Don Rolando Rojas, Caféculteur membre du projet pilote "0 déforestation"  
Pérou, 2023.

# SOMMAIRE

## 1 CAFÉ & ENVIRONNEMENT

LES ENJEUX ENVIRONNEMENTAUX DE LA FILIÈRE CAFÉ

## 2 EXIGENCES EUROPÉENNES

LE RÈGLEMENT EUROPÉEN CONTRE LA DÉFORESTATION ET LA DÉGRADATION DES FORÊTS

## 3 NOTRE APPROCHE FILIÈRE

CRÉER DES PARTENARIATS AVEC LES ORGANISATIONS DE PRODUCTEURS

## 4 NOS PROJETS 2024

ÊTRE PIONNIERS SUR LES ENJEUX ENVIRONNEMENTAUX



# 1

## **CAFÉ & ENVIRONNEMENT** LES ENJEUX ENVIRONNEMENTAUX DE LA FILIÈRE CAFÉ

## COMMENT EST PRODUIT LE CAFÉ ?

**Le caféier (*Coffea arabica*) est un arbuste qui pousse à l'état sauvage à l'ombre des arbres des forêts d'altitude d'Afrique de l'Est. Il a donc naturellement besoin de l'ombre des arbres pour se développer.**

A partir du XVII<sup>e</sup> siècle, la production de café s'est développée avec l'implantation de caféiers dans les colonies européennes. Le modèle de culture implique de défricher une parcelle de forêt pour libérer le sous-bois, apporter de la lumière aux plans et améliorer les rendements. On peut déjà parler de déforestation: on change l'usage du sol pour passer d'une forêt primaire à une parcelle en agroforesterie.

Les modèles de production ont évolué avec les révolutions agricoles : dans certains pays, comme au Brésil ou au Vietnam, les plantations de café sont situées sur des terrains peu pentus, et les arbres ont petit à petit disparu du paysage pour faciliter le passage des récolteuses.



Parcelle en agroforesterie, Ferme de Don Rolando Rojas Pérou, 2023.

## CAFÉ ET ENVIRONNEMENT: QUELS IMPACTS ?

**Chaque étape de la production de café peut impacter l'environnement.**

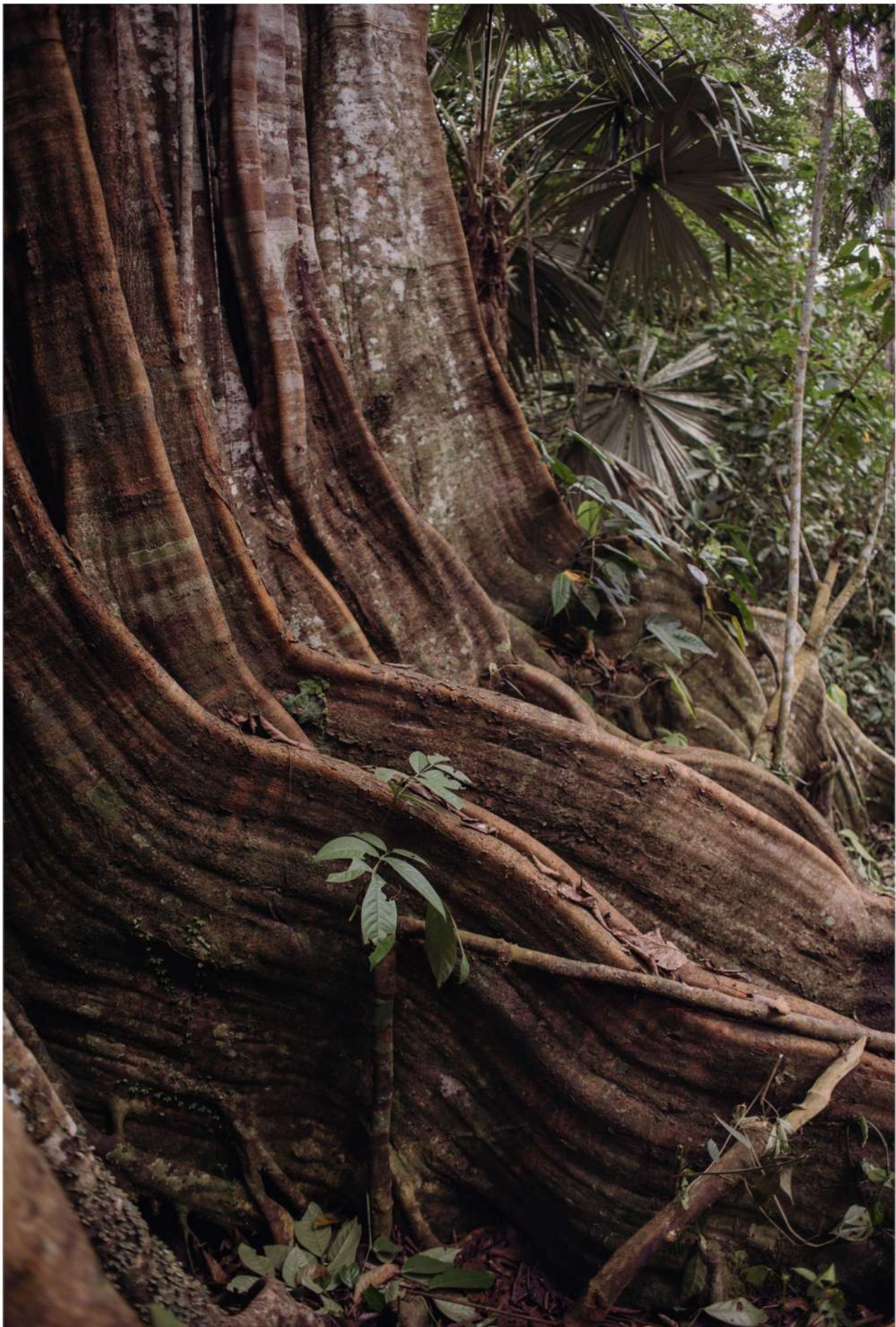
La plantation de caféiers nécessite un déboisement initial pour augmenter la captation d'énergie lumineuse des arbustes.

Pendant le cycle annuel de culture, l'utilisation d'intrants (engrais, produits phytosanitaires), est fréquente et peut générer des pollutions.

La commercialisation du café implique des flux de transports maritimes et terrestres, émetteurs de Gaz à Effets de Serre (GES).

Enfin, le café est récolté sous forme de fruit, mais consommé sous forme de boisson. Entre ces deux états, il existe de nombreuses étapes qui requièrent l'utilisation d'eau et d'énergie.





Ficus Etrangleur dit "el Matapalo". Finca Purinshari. Pérou, 2023.



## COMMENT MESURER L'IMPACT ENVIRONNEMENTAL DU CAFÉ ?

**L'Analyse de Cycle de Vie (ACV) est un bilan environnemental multi-critère qui permet de modéliser les principales sources d'émissions de GES et les impacts environnementaux associés à la production de café, de sa production à sa consommation.**

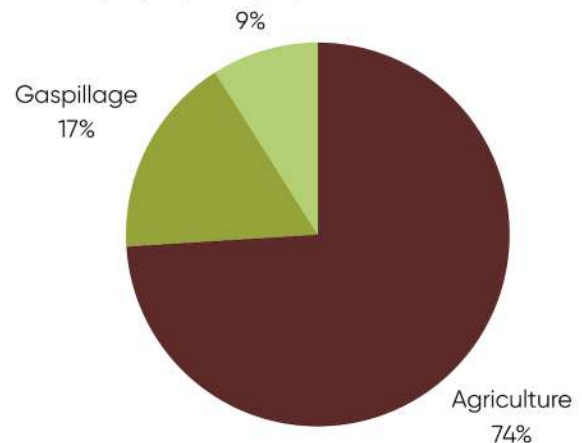
En 2020, grâce à un projet co-financé par l'ADEME, nous avons réalisé une ACV sur notre filière péruvienne.

Cette étude montre que la déforestation et l'utilisation d'intrants chimiques sont responsables de 74 % des émissions de GES sur l'ensemble du cycle de vie du café.

Transporter, torréfier, emballer, consommer puis gaspiller le café génère le quart des émissions restantes.

L'utilisation d'eau pour la fermentation du café est également un enjeu à adresser.

Autres étapes jusqu'à la préparation de la tasse



Répartition de l'impact sur le changement climatique d'une tasse de café (% d'émission de CO2 eq). (Source: Evea, Lobodis)

## POURQUOI LES AGRICULTEURS DÉFORESTENT-ILS ?

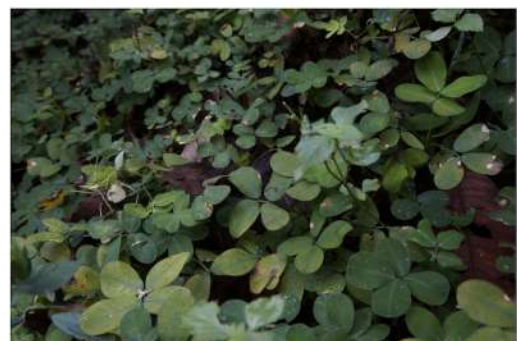
**Lorsque les rendements d'une parcelle de café diminuent, les agriculteurs peuvent être tentés de déforester des terrains pour y installer de nouveaux plants.** Les parcelles nouvellement défrichées donnent de bons rendements les premières années, puis la fertilité des sols diminue ce qui incite les producteurs à déforester à nouveau.

Cette dynamique concerne principalement les agriculteurs qui n'ont pas les revenus suffisants pour entretenir la fertilité des sols avec des engrais naturels ou industriels.

Aussi, en raison du changement climatique, les parcelles de café en basse altitude ne sont plus productives, car les températures sont trop élevées. Les agriculteurs peuvent alors chercher des terrains plus hauts en altitude pour poursuivre la culture du café.

Les pratiques de conservation des sols permettent d'entretenir la fertilité et d'éviter le déplacement de la parcelle.

**\*Quelques exemples de pratiques de conservation des sols :** couverture du sol avec des légumineuses (ci-contre), systèmes agroforestiers, usages d'engrais biologiques, ...





## LES CONSÉQUENCES DE LA DÉFORESTATION SONT MULTIPLES\*



### Libération de carbone stocké par les forêts tropicales

12% des émissions mondiales annuelles de GES proviennent de la déforestation.



### Perte de biodiversité

27 000 espèces végétales et animales disparaissent chaque année.



### Perturbation du cycle de l'eau

On a constaté une réduction des précipitations amazoniennes de 20 à 40% pendant la saison des pluies.



**Impact sur les populations autochtones et augmentation des risques naturels** (incendies, glissements de terrain, ...).

\*Source: WWF & Greenpeace France



Les parcelles déforestées puis sur-exploitées laissent place à des friches de fougères infertiles. Pérou, 2023.



# 2

## **EXIGENCES EUROPÉENNES LE RÈGLEMENT EUROPÉEN CONTRE LA DÉFORESTATION ET LA DÉGRADATION DES FORÊTS**





Derrière la maison, on aperçoit une parcelle de café gérée en agroforesterie.  
Pérou, 2023.



# COMMENT LUTTER CONTRE LA DÉFORESTATION ?

## LE RÔLE DES POUVOIRS PUBLICS

En 2018, la France est le premier pays européen à formaliser un plan pour mettre fin en 2030 à l'importation de produits forestiers ou agricoles à haut risque de déforestation. Il s'agit de la **Stratégie Nationale contre la Déforestation Importée (SNDI)**.

Les filières café, cacao, hévéa, soja, huile de palme, bois, et bœuf ont été identifiées comme les plus à risques.

En effet, l'importation de ces produits en France est responsable de 14,8 millions d'hectares de forêt perdues chaque année (*2 fois la superficie de la Bretagne*).

La SNDI a permis à la France de se positionner comme acteur majeur du projet Européen de régulation de la déforestation, dont le règlement a été adopté par le Parlement Européen en avril 2023.

**L'Union Européenne adopte en 2023 l'European Union Deforestation Regulation (EUDR) - ou Règlement (UE) 2023/1115.**

Ce règlement a pour but de limiter à l'échelle européenne l'importation de produits à risques de déforestation.

A partir de 2025, pour être importés en Europe, les lots de café devront remplir 3 conditions :

- être exempts de déforestation depuis le 31/12/2020 (garanties à fournir par les producteurs aux importateurs)
- Avoir été produits conformément à la législation du pays de production
- Être couverts par une déclaration de diligence raisonnable (Analyse des risques, solutions mise en place, impact des solutions)

**Qu'appelle-t-on "déforestation importée" ?** Il s'agit de la déforestation directe ou indirecte causée par la production de matière première ou produits transformés en dehors du territoire national du consommateur (source : SNDI)

**LA MAJORITÉ DU CAFÉ ÉTANT ENCORE COMMERCIALISÉ SANS AUCUNE GARANTIE DE TRAÇABILITÉ NI DÉMARCHE DE DURABILITÉ, LE RÈGLEMENT EUROPÉEN CONTRE LA DÉFORESTATION A DES IMPLICATIONS TRÈS FORTES SUR LES ACTEURS DE LA FILIÈRE.**



# APPLICATION DU RÈGLEMENT EUROPÉEN

## LE RÔLE DES TORRÉFACTEURS

Le règlement européen porte sur l'entrée des produits en Europe et non leur transformation : les premiers acteurs concernés pour la mise en conformité du café sont donc les importateurs.

Cependant, les entreprises de torréfaction sont aussi responsables de leurs approvisionnements en café. L'Union Européenne exige des torréfacteurs les points suivants:



**Détailler l'ensemble des acteurs de la chaîne d'approvisionnement, de l'amont à l'aval : importateurs, distributeurs et clients**



**Fournir les références de déclarations de diligence raisonnée\* réalisées par les importateurs de café, responsable de l'entrée de la matière première en Europe**



**Conserver les informations pendant 5 ans**



“Le **devoir de diligence**” désigne le processus par lequel les entreprises identifient, évaluent, préviennent, atténuent et rendent compte de la manière dont elles traitent les effets négatifs réels et potentiels de leurs propres activités, de leurs filières et de leurs autres relations d'affaires” (Source: OCDE)



Inspection de la qualité du café vert ; Carnet de production – finca péruvienne. Pérou, 2023.



## FREINS & RISQUES

Le règlement européen contre la déforestation adresse des enjeux cruciaux pour la protection de l'environnement. Nous avons cependant identifié plusieurs freins à sa bonne application sur le terrain.



Paysage de la sela alta.  
Pérou, 2023.



### **Manque de visibilité sur les exigences européennes:**

A la publication de ce rapport, les critères d'analyse de risques, le modèle de diligence raisonnable, les méthodes et les moyens à employer pour la mise en conformité avec la réglementation n'ont pas encore été définis précisément.



### **Manques structurels sur le terrain :**

la collecte de données nécessaires à la mise en conformité requiert du temps, des connaissances techniques (suivi géo-spatial de parcelles) et des ressources (logiciel de traçabilité) coûteux et peu accessibles pour la majorité des producteurs de café.



### **Des producteurs exclus du marché européen :**

la majorité des petits agriculteurs commercialisent leur café à des intermédiaires. Ces cafés sont ensuite vendus sans aucune certification ni garantie de traçabilité. Il y a donc une exclusion de principe des agriculteurs qui ne sont pas membres d'une organisation de producteurs.



# 3

**NOTRE APPROCHE FILIÈRE**  
CRÉER DES PARTENARIATS AVEC LES ORGANISATIONS  
DE PRODUCTEURS



## LOBODIS EN ACTION DEPUIS PLUS DE 30 ANS

Chez Lobodis, nous misons depuis plus de 30 ans sur un sourcing responsable, via l'établissement de partenariats transparents et de long terme avec les organisations de producteurs. Cela nous permet depuis 1988 de proposer des cafés de qualité, cultivés par des agriculteurs engagés et membres d'organisations de producteurs consolidées.

La nouvelle réglementation sur la déforestation importée est exigeante en termes de moyens et de résultats attendus.

Nous en avons fait notre priorité pour les années à venir, en nous appuyant sur nos liens avec les agriculteurs, des partenariats solides pour nos projets terrains, et l'utilisation d'outils technologiques open source.



Échange avec les agriculteurs sous les caféiers. Limu, Oromia. Éthiopie 2022.

### CE QUE NOUS FAISONS ET CONTINUONS DE RENFORCER



Café parche de nouvelle récolte. Pérou 2023.



**Sélectionner des organisations de producteurs** engagées et soutenir le commerce équitable & l'agriculture biologique. Notre présence terrain nous permet de consolider des partenariats sur du long terme.



#### Devoir de vigilance :

Évaluer et suivre les filières les plus à risque en termes de déforestation, de corruption & de protection des droits de l'Homme.



**Collaborer en transparence** avec nos coopératives partenaires afin d'accompagner au mieux la mise en conformité.



Le **label FairTrade Max Havelaar** assure un revenu minimum aux producteurs et le développement de projets durables. En achetant du café certifié FairTrade depuis plus de 30 ans Lobodis fait partie des entreprises de référence en France.



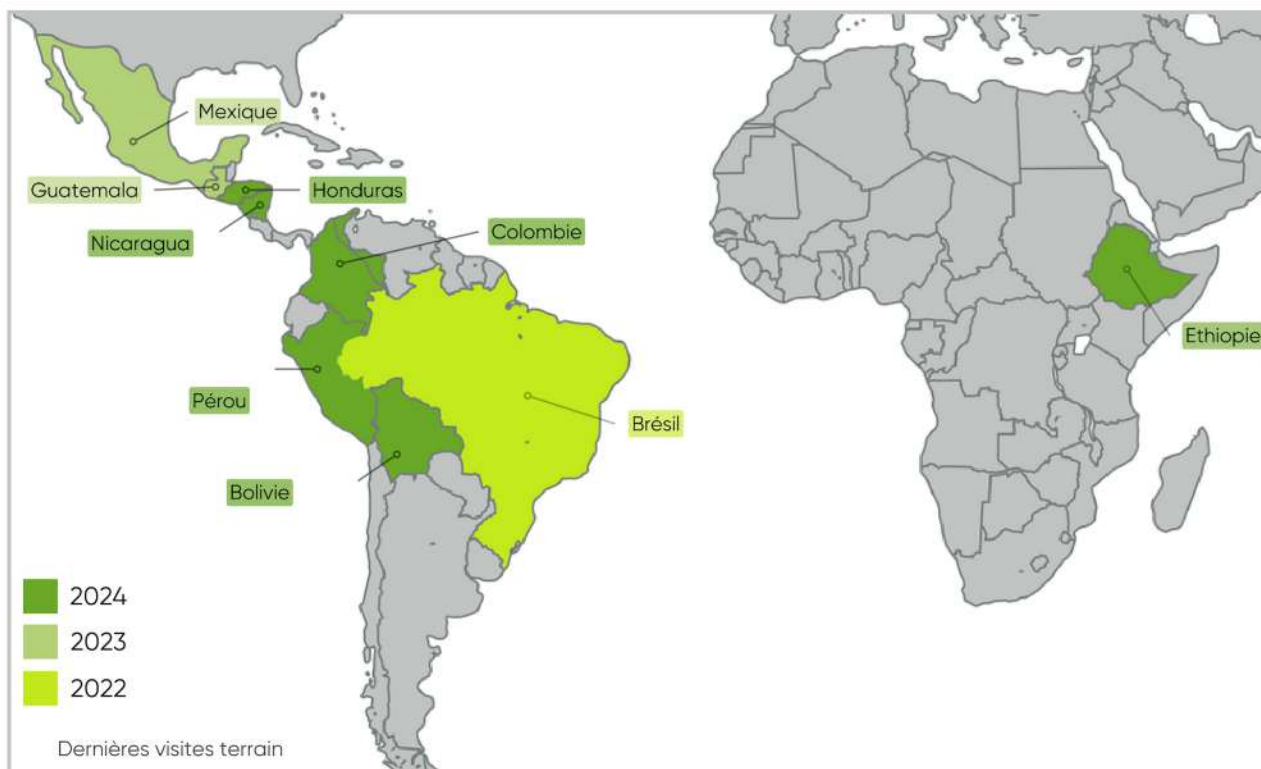
Le **label européen** agriculture biologique, grâce à son cahier des charges, garantit des cafés produits sans produits chimiques de synthèse.



# MISSIONS EN ORIGINE

## LA CLÉS DE LA SOLIDITÉ DE NOS ENGAGEMENTS

Afin de renforcer nos liens avec nos partenaires en amont, l'équipe en charge des achats de café se rend chaque année sur le terrain, dans nos filières d'approvisionnement les plus stratégiques. Cela nous permet d'établir des liens de confiance forts avec nos fournisseurs, & de construire des projets concrets et pérennes.



### AGENDA TYPE D'UNE MISSION SUR LE TERRAIN

#### Rencontre des membres de la coopératives

1 journée

- **Comprendre** le fonctionnement et la structure des coopératives
- **Rencontrer** les dirigeants, techniciens et producteurs membres



#### Suivi des projets de développement

4 producteurs/jour

- **Mesurer** l'impact des projets sociaux et environnementaux développés par les coopératives
- **Suivre** l'utilisation des primes de développement versées par Lobodis



#### Visite de parcelles & enquêtes producteurs

2 exploitations/jour

- **Rencontrer** des producteurs, découvrir leur savoir-faire
- **Comprendre** les problématiques et les enjeux de la production
- **Collecter** des données agronomiques et environnementales



## LA COLLECTES DE DONNÉES TERRAIN

Notre présence sur le terrain nous permet de collecter une quantité importante de données sur les méthodes de production agricole, la gouvernance des organisations et l'analyse paysagère des terroirs.

Ces données sont croisées avec des indicateurs publics, notamment ceux communiqués par *Labour Rights Index*, *Global Risk Profile*, & *German Watch*.

Lorsqu'un risque est identifié, les visites terrains sont renforcées et les exigences sur la sélection des producteurs sont accentuées.

Ces informations sont également fondamentales pour sélectionner nos projets d'appui, afin qu'ils répondent au mieux aux besoins des agriculteurs.



Collecte de données dans une ferme caféière. Pérou, 2023.

## DES PROJETS D'APPUI À NOS PRODUCTEURS PARTENAIRES

Chaque année, nous finançons des projets de développement directement auprès de nos organisations de producteurs partenaires, avec 3 focus principaux:

### Economique :

Valorisation des récoltes de café, diversification des revenus

### Environnemental :

Lutte contre la déforestation, préservation de la biodiversité, formation à l'agroforesterie, ...

### Social :

Egalité des genres, formation des producteurs, ...



Nouvelle récolte de café. Chiapas, Mexique, 2020.



Calao à joues argent dans une parcelle de café. Oromia, Ethiopie, 2022



Famille productrice de café, Tolima, Colombie, 2021.

## Montants versés en 2023

28 000 € pour accompagner nos partenaires sur le terrain avec des projets concrets.  
180 000€ de prime pour les cafés issus du commerce équitable.



# 4

## NOS PROJETS 2024

ÊTRE PIONNIERS SUR LES ENJEUX ENVIRONNEMENTAUX



# NOS PRIORITÉS 2024

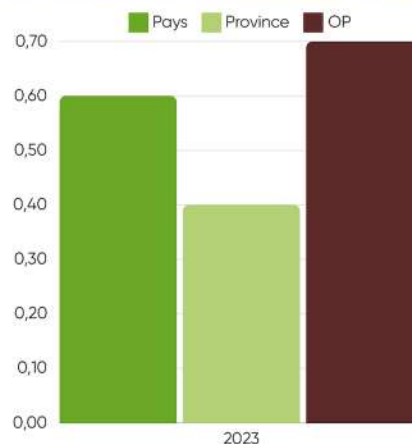
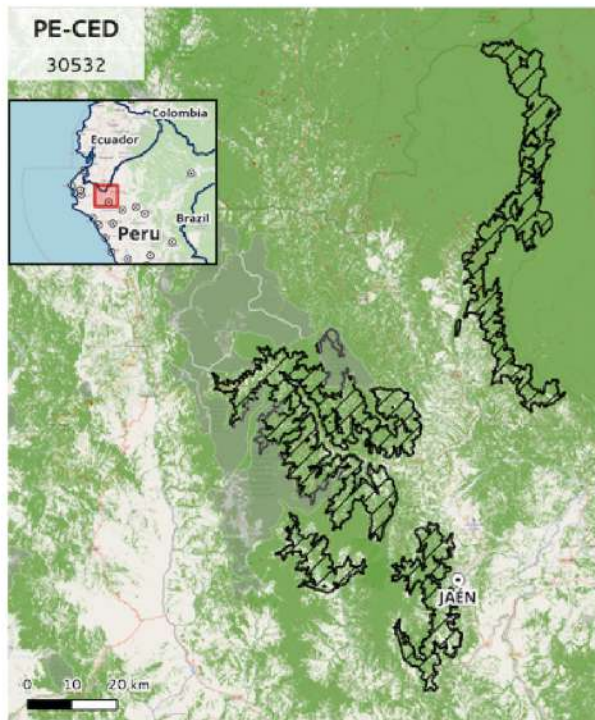
## DÉVELOPPER DES OUTILS TECH POUR EVALUER L'IMPACT DE NOS FILIÈRES

La réglementation européenne nous pousse à être de plus en plus précis sur l'analyse des risques environnementaux en matière de production de café. **Pour cela, nous avons entièrement revu notre méthodologie de diligence raisonnable afin d'améliorer la fiabilité et la précision des données.**

Nous travaillons actuellement sur deux projets:

- **Le suivi du risque de déforestation** ajusté aux zones de production de nos organisations de producteurs partenaires, à l'aide des données libres de Global Forest Watch, et du logiciel open source QGIS.
- **L'intégration de nos données de suivi terrain dans une application** directement reliée à nos données cartographiques, afin d'obtenir des rapports d'impact par organisation de producteurs.

Grâce à cela, nous serons en mesure d'évaluer précisément les zones d'approvisionnement les plus à risque et de renforcer notre appui lorsque cela sera nécessaire.



Cartographie des zones potentielles de production de la coopérative Cedros (Pérou), et analyse des % de déforestation par Pays, Province, et sur les zones potentielles de production depuis le 31/12/2020. (réalisation QGIS)





## DÉPLOYER NOS PROJETS ÉCOLOGIQUES AVEC NOS PARTENAIRES TERRAINS

**Nous avons fait le choix de présenter dans ce rapport les projets que nous menons au Pérou avec l'association Envol Vert et la coopérative Valle Ubiriki.**

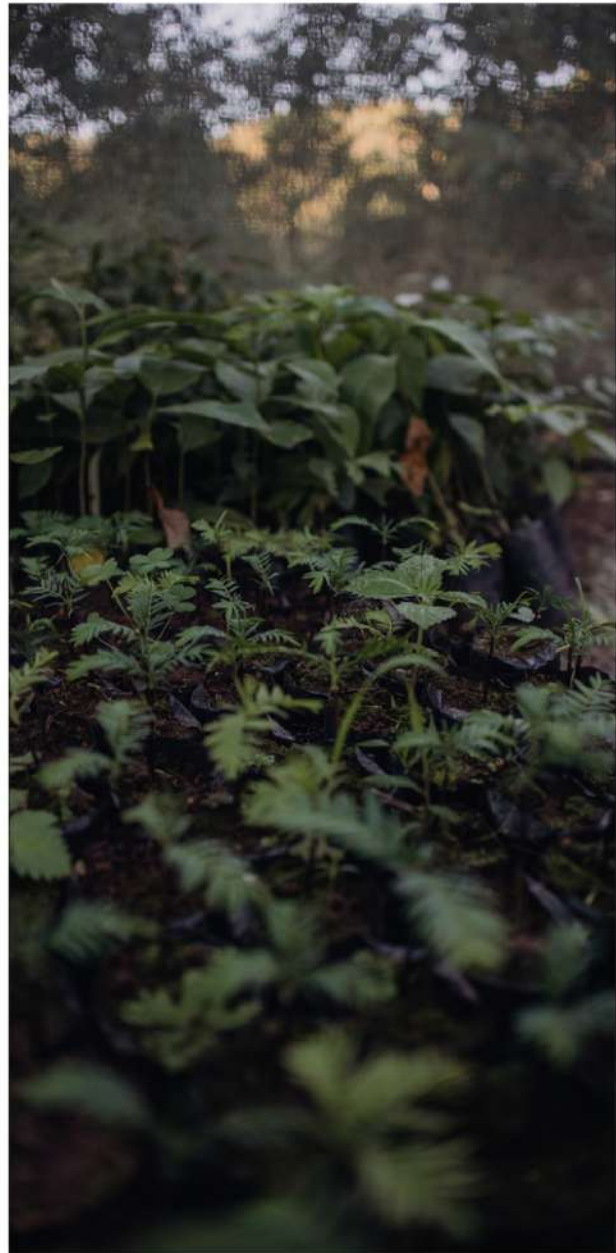
Nous sommes particulièrement fiers de ce partenariat de longue date, qui nous permet d'avancer de façon collaborative sur des thématiques diverses et complexes, avec agilité et pragmatisme.

Notre partenariat s'articule autour de deux volets: l'appui au développement de l'agroforesterie (depuis 2020), et la mise en conformité de la coopérative au règlement européen contre la déforestation (depuis 2023).

### PROJET AGROFORESTERIE

L'agroforesterie consiste à faire cohabiter de multiples espèces sur une même parcelle cultivée, dont des espèces arborées. En plus de générer des bénéfices environnementaux (barrière naturelle contre le vent et les ravageurs, rétention d'eau, protection contre la chaleur, etc.), cette pratique est souvent associée à une diversification de revenus.

Le soutien de Lobodis permet chaque année à l'association Envol Vert de former des producteurs à l'agroforesterie (cueillette de semences d'arbres locaux, sélection des essences, gestion de la taille dans la parcelle...), et à monter des pépinières collectives entièrement gérées par les agriculteurs.



Pépinière collective mise en place par Envol Vert.  
Rio Negro, Province de Satipo.  
Pérou, 2023.

**En 2023, 40 producteurs péruviens ont été formés et accompagnés lors de la conversion de leurs parcelles en agroforesterie, & une pépinière collective a été créée.**



## PROJET PILOTE « ZÉRO DÉFORESTATION »

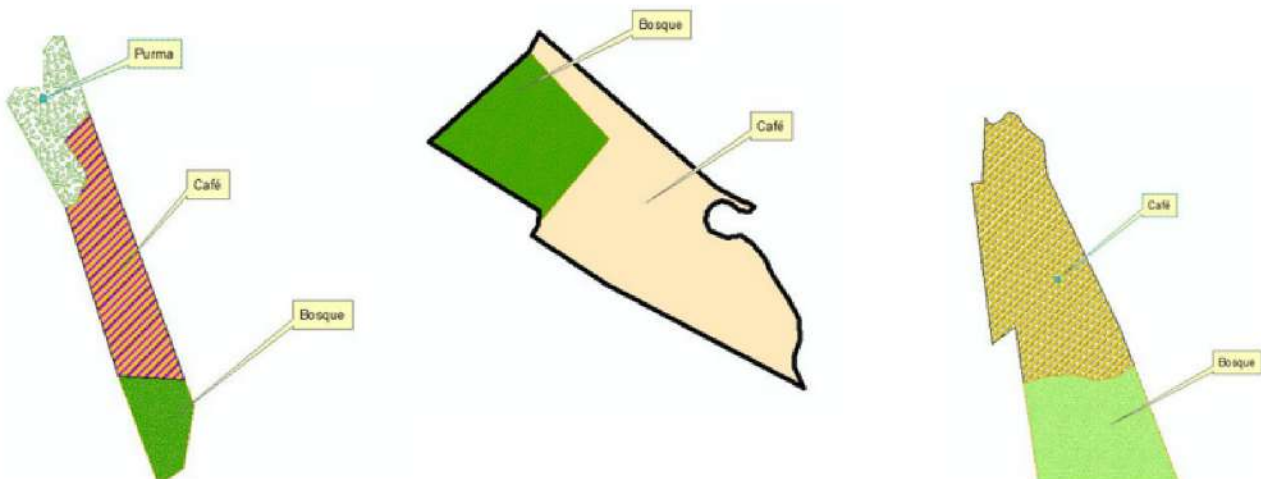
En 2023, nous avons lancé un projet pilote avec Envol Vert et la coopérative Valle Ubiriki afin d'accompagner l'organisation de producteurs dans sa mise en conformité au règlement européen contre la déforestation.

Le projet visait à faire un premier test pour géo-référencer les parcelles de 20 producteurs et mettre en place un protocole pour suivre les risques de déforestation.



Grâce à ce financement, nous avons pu :

- **Établir le temps & le protocole nécessaire à la collecte et au traitement des données** (points GPS, sensibilisation des producteurs, collecte de données sur les titres de propriété et les pratiques agricoles des agriculteurs)
- **Créer de feuillets de documentation** auprès des producteurs pour expliquer la réglementation européenne
- **Former les techniciens de la coopérative** pour effectuer le géoréférencement auprès d'autres agriculteurs.



Parcelles de producteurs de café de la coopérative Valle Ubiriki.  
District de Rio Negro, province de Satipo.  
(Création ArcGis, Envol Vert, 2023).

En 2024, nous souhaitons rester en soutien de ce projet pour qu'il soit déployé à d'autres organisations de producteurs au Pérou grâce aux équipes terrain d'Envol Vert.





Collecte de points GPS dans une parcelle. Projet zéro déforestation.  
Pérou, 2023.



## AFFICHAGE ENVIRONNEMENTAL SUR NOS CAFÉS EN 2024

Nous avons décidé d'afficher sur nos produits le Planet Score, un étiquetage environnemental qui permet, à l'instar du Nutri-Score, de délivrer de façon pédagogique des informations sur les pratiques environnementales d'un produit.

Le Planet Score propose deux types d'évaluation: une évaluation générique par catégorie de produit, ou bien une évaluation plus précise basée sur des données qualifiées de chaque fabricant.

Nous avons choisi cette deuxième méthode afin de rendre compte des spécificités propres à chaque filière d'approvisionnement.

L'affichage environnemental du Planet Score est basé sur 3 critères :

- Pesticides : usage d'intrants chimiques ou organiques
- Biodiversité : suivi d'indices biodiversité
- Climat : utilisation de l'eau (irrigation, lavage) empreinte carbone et pollution atmosphérique (transport, déforestation)

### Méthodologie appliquée

1



Recueil de données terrains sur les pratiques agricoles des organisations producteurs partenaires

2



Scan détaillé des pratiques agricoles

3



Retranscription simplifiée sur l'emballage de nos produits

Nos premières filières à présenter le Planet Score en 2024 seront: la Colombie, le Guatemala, le Mexique, le Pérou, la Bolivie, le Honduras, le Nicaragua, le Brésil & l'Ethiopie.





Jeune plan de caféier se développant à l'ombre des arbres.  
Finca Monte Bello. Pérou, 2023.



# LOBODIS: UN TORRÉFACTEUR PAS COMME LES AUTRES

## NOS ENGAGEMENTS FILIÈRES RESUMÉS EN 3 POINTS

### ACHATS RESPONSABLES

100% des approvisionnements sont tracés jusqu'aux organisations de producteurs, sélectionnées par Lobodis pour leurs engagements sociaux & environnementaux.

### PROXIMITÉ FOURNISSEUR

Nos relations avec les producteurs sont renforcées par des déplacements annuels sur le terrain (4 à 5 fois par an)

### MESURE D'IMPACT

Nous collectons des données scientifiques pour mesurer l'impact de nos filières, avec une précision supérieure à ce qui est exigé par l'Union Européenne.

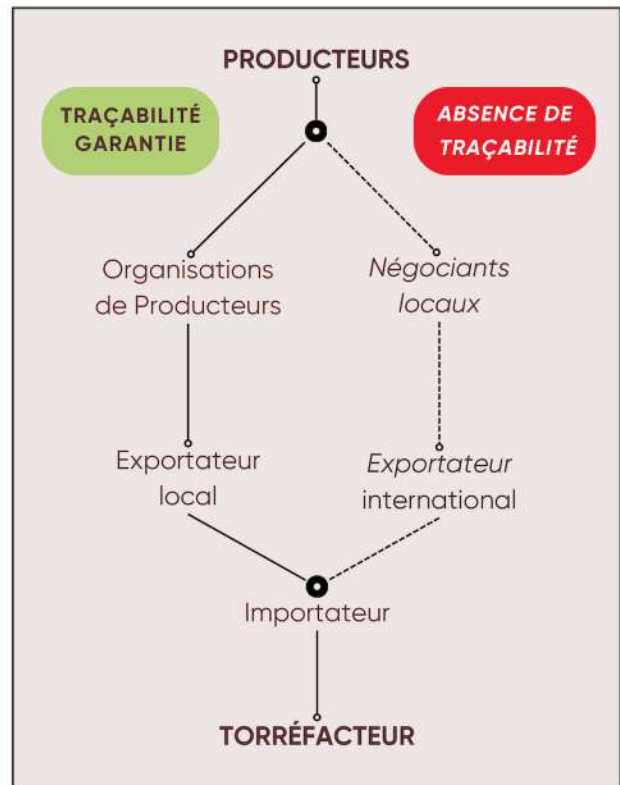


Schéma des chaînes d'approvisionnement de café.  
A gauche: filière Lobodis type.  
A droite: filière café conventionnelle.



Visite de la coopérative Illampu, l'un de nos plus anciens partenaires.  
La Paz, Bolivie 2018.





La récolte manuelle des cerises, le fruit du caféier dans lequel se trouvent deux précieux grains.  
Finca Purinshari, Pérou, 2023.



## LE MOT DE LA FIN

Nous espérons que ce document apporte quelques éclaircissements sur les enjeux du monde du café, et quelques clés pour agir.

Ce qui est mentionné ici n'est qu'une étape de notre plan de transformation de l'ensemble de nos activités à horizon 2030.

Notre objectif n'est pas seulement de faire "moins pire", mais de faire autrement, en mettant le vivant au centre de tous nos processus d'entreprise : notre gouvernance interne, notre modèle de production, le choix des matières premières que nous transformons, et les modalités de distribution de nos produits.

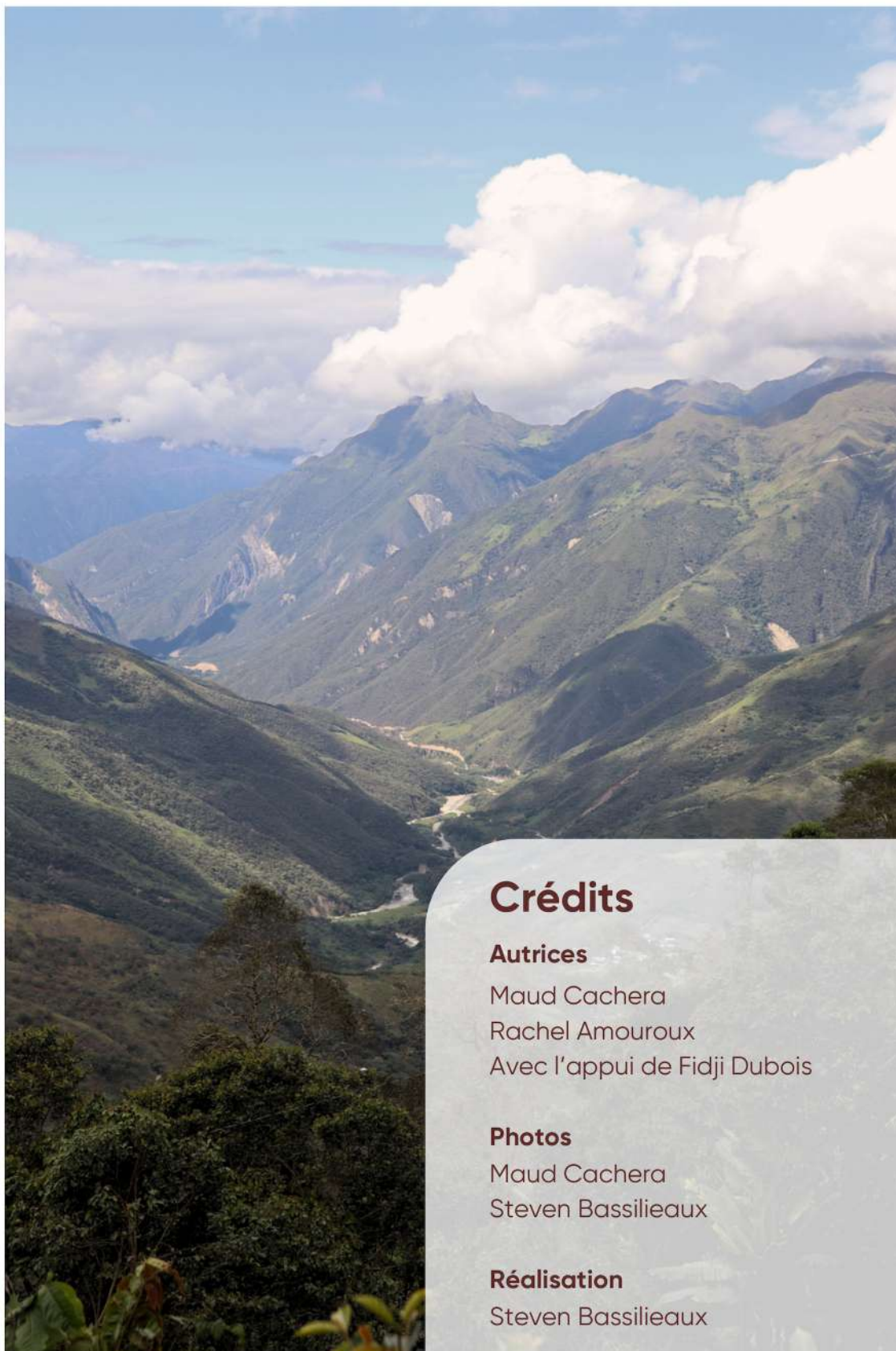
La créativité nécessaire à la transformation d'un modèle stable depuis plusieurs dizaines d'années est immense, mais également porteuse d'espoir pour faire notre part dans l'enjeu de ce siècle : préserver la Terre.











## Crédits

### Autrices

Maud Cachera  
Rachel Amouroux  
Avec l'appui de Fidji Dubois

### Photos

Maud Cachera  
Steven Bassilieux

### Réalisation

Steven Bassilieux



**LOBODIS - 23 RUE SABIN - 35470 BAIN DE BRETAGNE - FRANCE**  
Tel. + 33 2 96 71 36 20 | Fax. +33 2 96 71 36 21 | [contact@lobodis.com](mailto:contact@lobodis.com)

[www.lobodis.com](http://www.lobodis.com)